

2024年10月18日  
アフラック生命保険株式会社

## なるほどなっとく がんを知る教室 「“がん”の特別授業」開催について

アフラック生命保険株式会社は、なるほどなっとく がんを知る教室「“がん”の特別授業」を、11月1日（金）に東京大学安田講堂で開催します。

当日は、東京大学大学院医学系研究科 総合放射線腫瘍学講座 特任教授 中川恵一先生と、今年の大河ドラマ「光る君へ」に出演した俳優の橋爪淳さん（2024年4月に大腸がんを公表）を登壇者としてお迎えし、講演やトークセッションを通じて、がんについて正しく知ることの大切さを学ぶ機会とします。また、安田講堂の回廊内には、がんに関する情報パネルを展示しますので、ご自由にご覧いただけます。

参加をご希望の方は、次頁に記載の2次元コードからお申込みください（申込締切：10月28日（月））。

※参加申込は、定員に達し次第、受付終了といたします。

当社は、がんの「早期発見・早期治療」の大切さについて考えるきっかけにさせていただきたいという想いで、2004年から全国各地で「がんを知る展」を開催し、その後2018年には、より多くの方に関心を持っていただくために「がんを知る教室」としてリニューアルしました。自治体等と連携しながらこれまでに131回（2024年3月時点）開催し、41万人を超えるお客様にご来場いただくなど、がんやがん検診のことを考え、早期発見・早期治療の重要性について知っていただき、一人でも多くの方の健やかな未来につながる場を提供できればと願っております。

### 記

日 時 : 2024年11月1日（金）16:30 開場 18:00 開演 19:20 終了予定  
場 所 : 東京大学安田講堂（〒113-0033 東京都文京区本郷7丁目3-1）  
主 催 : アフラック生命保険株式会社  
後 援 : 厚生労働省、東京都  
定 員 : 先着1,000名  
参 加 費 : 無料  
来場特典 : 小冊子「大人も子どももがんを知る本」（著者：中川恵一）  
参 考 : 地域社会でのがん啓発活動（アフラック オフィシャルホームページ）  
<https://www.aflac.co.jp/corp/esg/mesena/support/>

以上

なるほどなっとくがんを知る教室

# “がん”の 特別授業



先着 **1,000** 名  
参加費無料



日程：2024年11月1日(金)16:30開場/18:00開演

場所：東京大学安田講堂

〒113-0033

東京都文京区本郷7丁目3-1



お申込みはこちら

<申込締切>  
2024年10月28日(月)  
※定員1,000名に達し次第、受付終了



## 入場者プレゼント!!



大人も子どもも  
がんを知る本  
著者：中川恵一  
東京大学大学院  
医学系研究科  
総合放射線腫瘍学講座  
特任教授

16:30

開場  
安田講堂回廊にて  
パネル展示

17:15

「がんの特別授業」  
受付開始

18:00

開演

19:20

終了予定



俳優、「非・演技塾」主宰

橋爪 淳氏

(2024年4月 大腸がんを公表)



東京大学大学院医学系研究科  
総合放射線腫瘍学講座 特任教授

中川 恵一氏



司会

医療ジャーナリスト、キャスター

森 まどか氏

主催：アフラック生命保険株式会社

総合監修：東京大学大学院医学系研究科総合放射線腫瘍学講座特任教授 中川 恵一、国際医療福祉大学

後援：厚生労働省、東京都(予定)

# プログラム

16:30 開場  
安田講堂回廊内でがんに関する情報パネルの展示

17:15 「がんの特別授業」受付開始  
-がんについて正しく知ることの大切さを学ぶ-

18:00 開演

【講演】

東京大学大学院医学系研究科  
総合放射線腫瘍学講座 特任教授

中川 恵一 氏

【トークセッション】

俳優、「非・演技塾」主宰

橋爪 淳 氏

(2024年4月 大腸がんを公表)

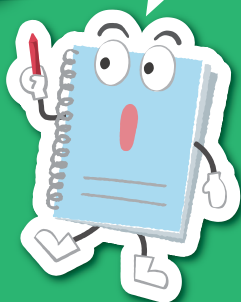
東京大学大学院医学系研究科  
総合放射線腫瘍学講座 特任教授

中川 恵一 氏

19:20 終了予定

# がんを知る

なるほど...



がんの国語

癌の語源とは？

がんの算数

●人に1人ががんになる？

がんの理科

がん治療にテクノロジー？

がんの社会

AYA世代って何？

がんの保健体育

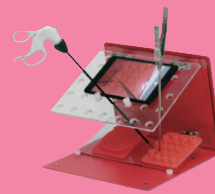
フラッシュャーって何？

## 啓発コンテンツ

乳がん触診モデル



腹腔鏡手術を体験！



喫煙による肺への影響



小児がん患児作品集



※展示内容は予告なく変更する場合がございますので予めご了承ください。

会場

東京大学安田講堂

〒113-0033

東京都文京区本郷7丁目3-1

お問い合わせ先

運営事務局：東京テアトル株式会社内

TEL 03-3355-1093

【受付時間】平日10:00~18:00